

Województwo: kujawsko-pomorskie
 Powiat: świecki
 Jednostka ewidencyjna: 041411_2, Warlubie
 Okręg: 0020, Wielki Komorsk
 Arkusz: 2
 Działka: 1115/7, 1114

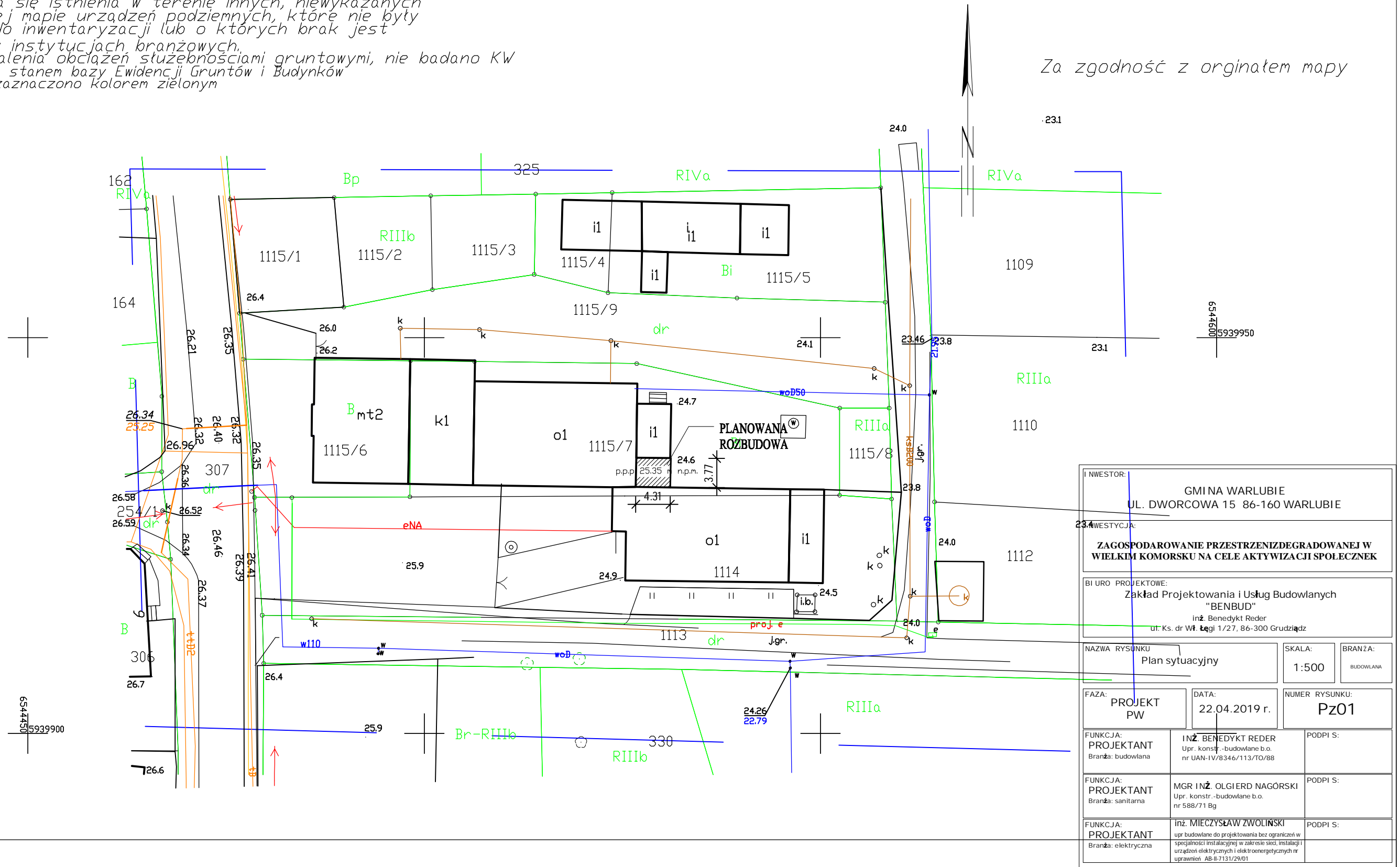
MAPA DO CELÓW PROJEKTOWYCH
 SKALA 1:500

Układ odniesienia: PL-ETRF89, układ wsp. płaskich: PL-2000 strefa 6 (18°), układ wys.: PL-KRON86-NH

Sekcje mapy: 6.203.26.03.2.2
 Id zgłoszenia: 6640.548.2019

UWAGA! Nie wyklucza się istnienia w terenie innych, niewykazanych na niniejszej mapie urządzeń podziemnych, które nie były zgłoszone do inwentaryzacji lub o których brak jest informacji w instytucjach branżowych.
 Nie wykonano ustalenia obciążeń służebnościami gruntowymi, nie badano KW
 Granice przyjęte ze stanem bazy Ewidencji Gruntów i Budynków
 Sieci projektowane zaznaczono kolorem zielonym

Za zgodność z oryginałem mapy



INWESTOR: GMI NA WARLUBIE UL. DWORCOWA 15 86-160 WARLUBIE		
INWESTYCJA: ZAGOSPODAROWANIE PRZESTRZENI ZDEGRADOWANEJ W WIELKIM KOMORSKU NA CELE AKTYWIZACJI SPOŁECZNEK		
BIURO PROJEKTOWE: Zakład Projektowania i Usług Budowlanych "BENBUD" inż. Benedykt Reder ul. Ks. dr Wł. Łęgi 1/27, 86-300 Grudziądz		
NAZWA RYSUNKU: Plan sytuacyjny	SKALA: 1:500	BRANŻA: BUDOWLANA
FAZA: PROJEKT PW	DATA: 22.04.2019 r.	NUMER RYSUNKU: Pz01
FUNKCJA: PROJEKTANT Branża: budowlana	INŻ. BENEDYKT REDER Upr. konstr.-budowlane b.o. nr UAN-IV/8346/113/70/88	PODPIS:
FUNKCJA: PROJEKTANT Branża: sanitarna	MGR INŻ. OLGIERD NAGORSKI Upr. konstr.-budowlane b.o. nr 588/71 Bg	PODPIS:
FUNKCJA: PROJEKTANT Branża: elektryczna	inż. MIECZYŚLAW ZWOLIŃSKI upr budowlane do projektowania bez ograniczeń w specjalności instalacyjnej w zakresie sieci, instalacji i urządzeń elektrycznych i elektroenergetycznych nr uprawnień AB-II-7131/29/01	PODPIS: