

ŁĄCZNIKI DO DREWNA

LK-3 210/32

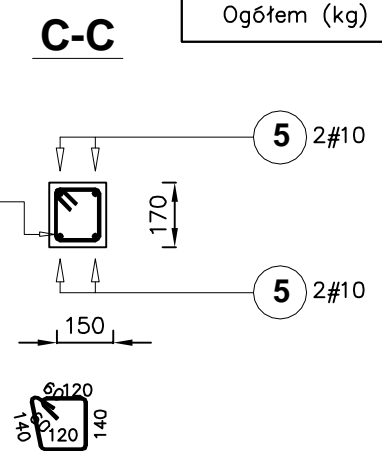
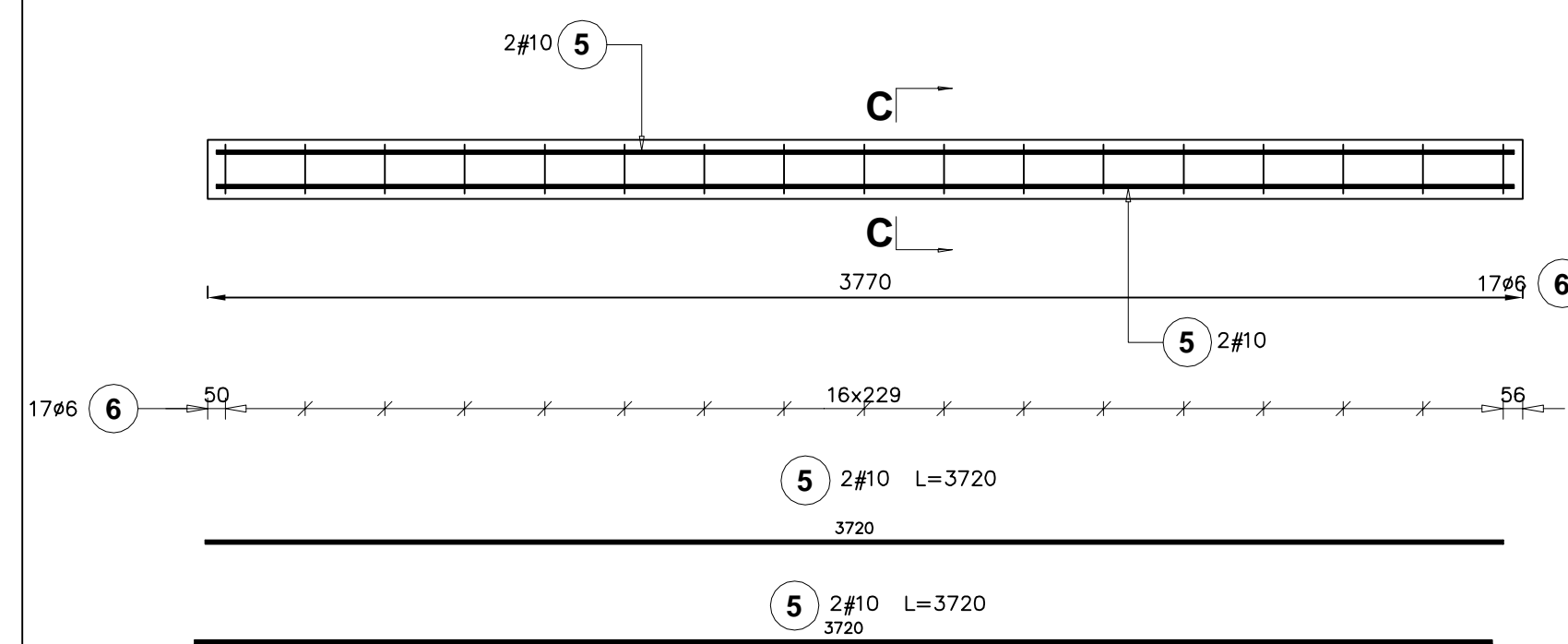


Zestawienie łączników

Lp.	nazwa	sztuk
1	LK-3 210/32	12

W3 szt. 1
Pozycja: 4.0

Poz.	Stal		Długość (mm)	Liczba			Długość łączna (m)	
	∅	#		w elementach	elementów	ogółem	A-I ∅ 6	A-IIIIN # 10
5		10	3720	4	1	4		14,88
6	6		610	17	1	17	10,37	
Długość wg średnic (m)							10,37	14,88
Masa 1 m pręta (kg/m)							0,22	0,62
Masa łączna wg średnic (kg)							2,28	9,23
Masa łączna wg gatunku stali (kg)							2,28	9,23
Ogółem (kg)							11,51	



6 ∅6 L=610
Beton C20/25
Klasa ekspozycji XC1

INWESTOR: GMINA WARLUBIE UL. DWORCOWA 15 86-160 WARLUBIE		
INWESTYCJA: ZAGOSPODAROWANIE PRZESTRZENI DEGRADOWANEJ W WIELKIM KOMORSKU NA CELE AKTYWIZACJI SPOŁECZNEK		
BIURO PROJEKTOWE: Zakład Projektowania i Usług Budowlanych "BENBUD" Inż. Benedykt Reder ul. Ks. dr Wł. Łęgi 1/27, 86-300 Grudziądz		
NAZWA RYSUNKU SZCZEGÓŁY KONSTRUKCJI DACHU	SKALA: 1:20	BRANŻA: BUDOWLANA
FAZA: PROJEKT PW	DATA: 22.04.2019 r.	NUMER RYSUNKU: K - 06
FUNKCJA: PROJEKTANT	INŻ. BENEDYKT REDER Upr. konstr.-budowlane b.o. nr UAN-IV/B346/113/TO/88	PODPIS:
Branża: budowlana		