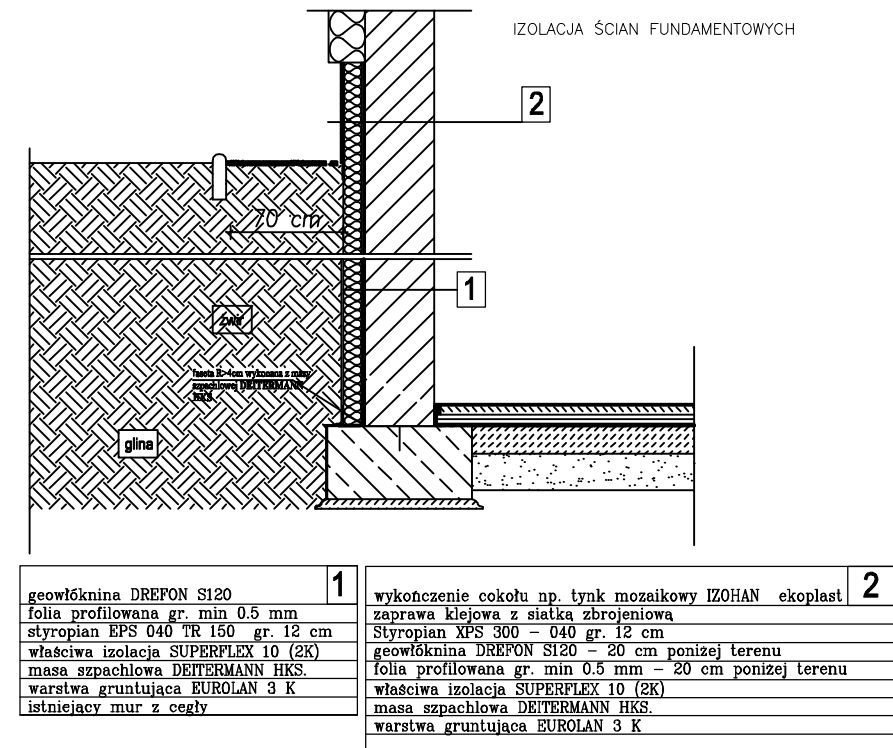
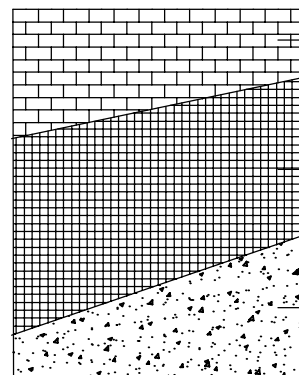


WZMOCNIENIE ŚCIANY ZARYSOWANEJ



1	geowłóknina DREPON S120 folia profilowana gr. min 0.5 mm styropian EPS 040 TR 150 gr. 12 cm własciwa izolacja SUPERFLEX 10 (2K) masa szpachlowa DETTERMANN HKS. warstwa gruntujaca EUROLAN 3 K istniejący mur z cegły	2	wykonczenie cokołu np. tynk mozaikowy IZOHAN ekoplast zaprawa klejowa z siatką zbrojeniową Styropian XPS 300 - 040 gr. 12 cm geowłóknina DREPON S120 - 20 cm poniżej terenu folia profilowana gr. min 0.5 mm - 20 cm poniżej terenu własciwa izolacja SUPERFLEX 10 (2K) masa szpachlowa DETTERMANN HKS. warstwa gruntujaca EUROLAN 3 K
---	---	---	---

**Legenda**

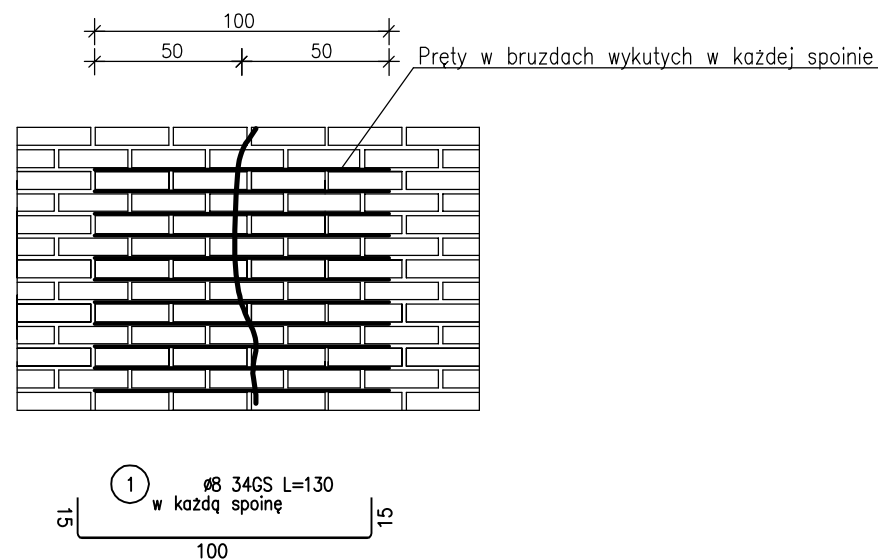


- skucie tynku, oczyszczenie muru z resztek zaprawy,
- w miejscach występowania spękań wykuć bruzdy w spoinach na gł. 4 cm, osadzić pręt  $\phi 8$ ,
- wypełnić spoiny zaprawą TEN-10,
- wykonać natrysk cementowy M10

- zamocowanie siatki Ledóchowskiego,
- wykonanie natryski cementowego M-10

- wykonanie tynku cem.-wam. kat. III (zatarcie tynku na równi z tynkiem istniejącym)

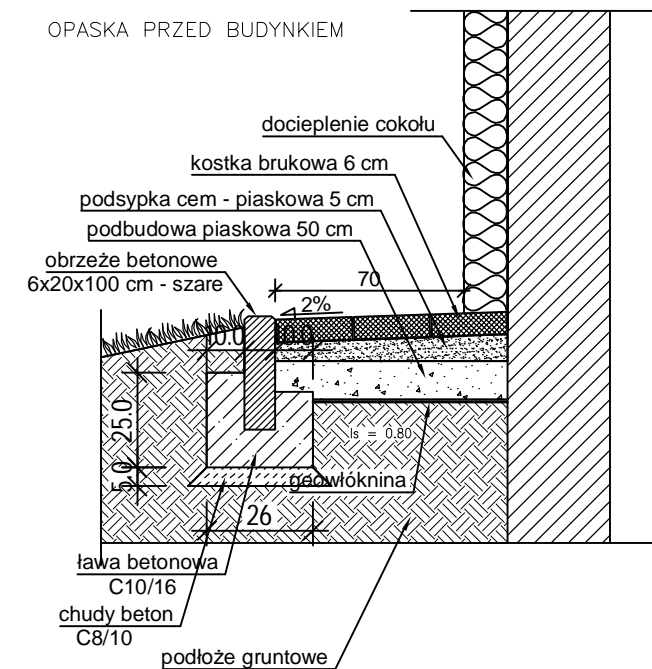
**SPOSÓB WYKONANIA WZMOCNIENIA RYSY (PĘKNIĘCIA) ŚCIANY**



**ZESTAWIENIE STALI – stal nierdzewna**

POZ.	NR PRĘTA	RODZAJ STALI	DŁUGOŚĆ [cm]	LICZBA SZTUK	DŁUGOŚĆ ŁĄCZNA [m]	
					$\phi 8$	
-	1	$\phi 8$ 34GS	130	35	45,50	
DŁUGOŚĆ RAZEM [m]					45,50	
MASA JEDNOSTKOWA [kg/m]					0,395	
MASA [kg]					17,97	
MASA OGÓŁEM [kg]					17,97	
WYKONAĆ: x 1					18,0	

**OPASKA PRZED BUDYNKIEM**



INWESTOR: GMINA WARLUBIE UL. DWORCOWA 15 86-160 WARLUBIE		
INWESTYCJA: ZAGOSPODAROWANIE PRZESTRZENI DEGRADOWANEJ W WIELKIM KOMORSKU NA CELE AKTYWIZACJI SPOŁECZNEK		
BIURO PROJEKTOWE: Zakład Projektowania i Usług Budowlanych "BENBUD" Inż. Benedykt Reder ul. Ks. dr Wł. Łęgi 1/27, 86-300 Grudziądz		
NAZWA RYSUNKU WZMOCNIENIE ZARYSOWANEJ ŚCIANY SZCZEGÓŁY	SKALA: 1:100/1:20	BRANŻA: BUDOWLANA
FAZA: PROJEKT PW	DATA: 22.04.2019 r.	NUMER RYSUNKU: K - 08
FUNKCJA: PROJEKTANT	INŻ. BENEDYKT REDER Upr. konstr.-budowlane b.o. nr UAN-IV/B346/113/TO/88	PODPIS: 
Branża: budowlana		