

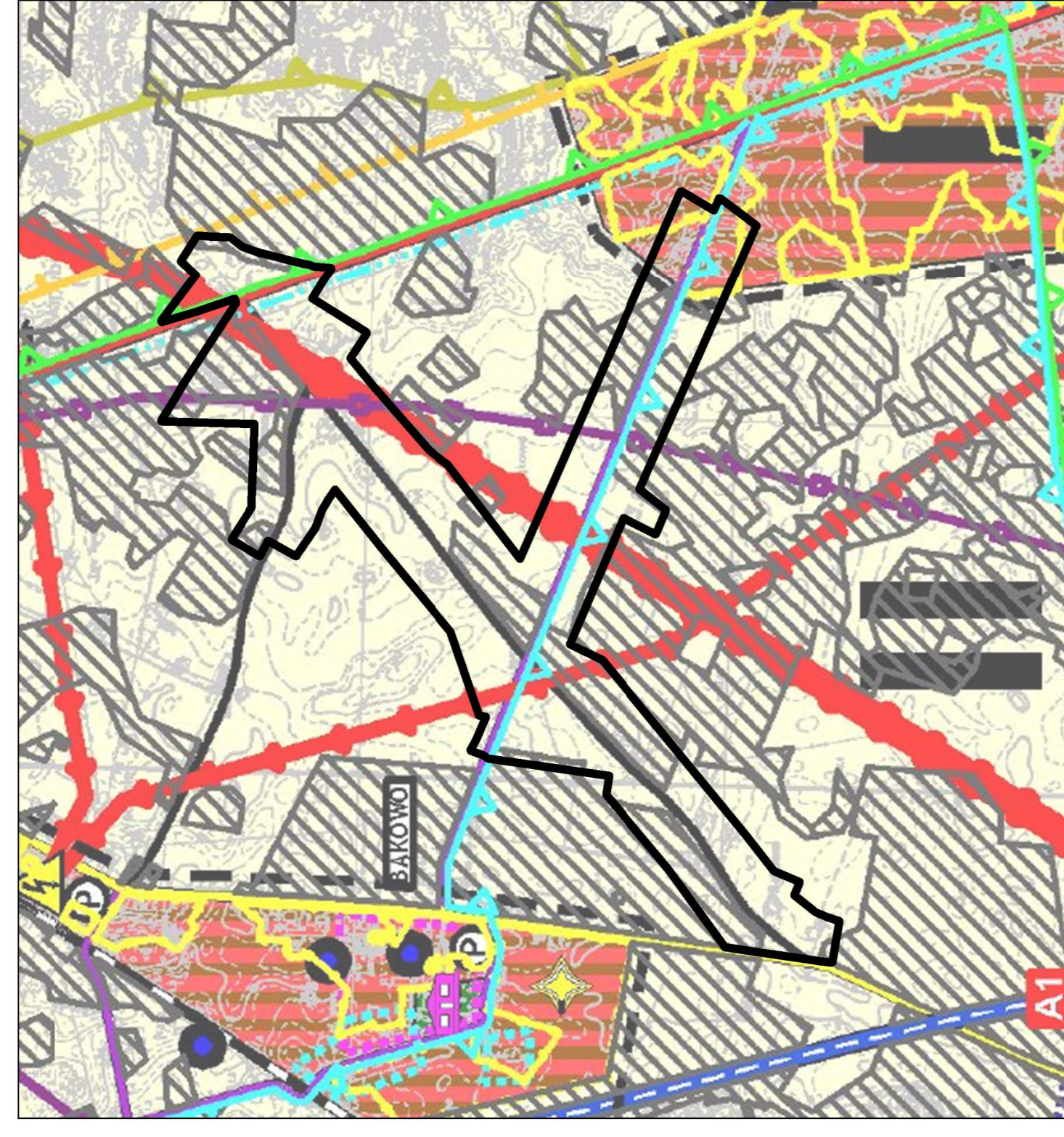
MIJSCOWY PLAN ZAGOSPODAROWANIA PRZESTRZENNEGO DLA TERENÓW W OBRĘBACH EWIDENCYJNYCH BĄKOWO, WARLUBIE I BZOWO

SKALA 1:2000

organ sporządzający:
Wójt Gminy Warlubie

Załącznik nr 1
do uchwały Nr
Rady Gminy Warlubie
z dnia 2022 r.

WYRYS ZE STUDIUM UWARUNKOWAŃ
I KIERUNKÓW ZAGOSPODAROWANIA
PRZESTRZENNEGO GMINY WARLUBIE



granicza obszaru objętego planem

ISTNIEJĄCE NAPOWIETRZNE LINIE ELEKTROENERGETYCZNE Z PASAMI TECHNOLOGICZNYMI:

- istniejąca napowietrzna linia elektroenergetyczna 220kV z pasem technologicznym o szerokości po 30m od skrajnych przewodów linii
- istniejąca napowietrzna linia elektroenergetyczna 110kV z pasem technologicznym o szerokości po 15m od skrajnych przewodów linii
- istniejąca napowietrzna linia elektroenergetyczna 15kV z pasem technologicznym o szerokości 14m; po 7m od osi linii

PRZEZNACZENIE TERENÓW

MN	teren zabudowy mieszkaniowej jednorodzinnej
RM	teren zabudowy zagrodowej
R	teren rolniczy
K	teren infrastruktury technicznej - kanalizacja sanitarna
KDGP	teren komunikacji publicznej - droga główna ruchu przyspieszonego
KDZ	teren komunikacji publicznej - droga lokalna
KDL	teren komunikacji publicznej - droga dojazdowa
KDD	teren komunikacji publicznej - droga wewnętrzna
KDW	teren komunikacji publicznej - droga wewnętrzna

OZNACZENIA:

OZNACZENIA STANOWIĄCE USTALENIA PLANU

- granicza obszaru objętego planem
- linia rozgraniczająca tereny o różnym przeznaczeniu lub różnych zasadach zagospodarowania
- 1RM symbol terenu
- maksymalna niezrzekająca linia zabudowy z odległością od linii rozgraniczającej

OCHRONA PRZYRODY

- granicza Nadwiślańskiego Parku Krajoznawczego
- granicza Wschodniego Obszaru Chronionego Krajobrazu Borów Tucholskich

ISTNIEJĄCE NAPOWIETRZNE LINIE ELEKTROENERGETYCZNE Z PASAMI TECHNOLOGICZNYMI:

- istniejąca napowietrzna linia elektroenergetyczna 220kV z pasem technologicznym o szerokości po 30m od skrajnych przewodów linii
- istniejąca napowietrzna linia elektroenergetyczna 110kV z pasem technologicznym o szerokości po 15m od skrajnych przewodów linii
- istniejąca napowietrzna linia elektroenergetyczna 15kV z pasem technologicznym o szerokości 14m; po 7m od osi linii

ETAP PRAC: JEDNOSTKA PROJEKTOWA

projekt do wyłożenia 29.04.2022 r.

A. PLAN Usługi urbanistyczne Agnieszka Wydra
ul. Grudziądzka 45, 86-302 Nowa Wieś