

MIEJSCOWY PLAN ZAGOSPODAROWANIA PRZESTRZENNEGO DLA TERENÓW W OBRĘBACH EWIDENCYJNYCH BĄKOWO, WARLUBIE I BZOWO

SKALA 1:2000

RYSUNEK PLANU

organ sporządzający:
Wójt Gminy Warlubie

Załącznik nr 2
do uchwały Nr
Rady Gminy Warlubie
z dnia 2022 r.

OZNACZENIA:

OZNACZENIA STANOWIĄCE USTALENIA PLANU

..... granica obszaru objętego planem
— linia rozgraniczająca tereny o różnym przeznaczeniu lub różnymi zasadach zagospodarowania

1RM symbol terenu

— maksymalna nieprzekraczalna linia zabudowy z odległością od linii rozgraniczającej

OCHRONA PRZYRODY

— granica Nadwiślańskiego Parku Krajobrazowego
— granica Wschodniego Obszaru Chronionego Krajobrazu Borów Tucholskich

OCHRONA DOBR KULTURY

— budynek zabytkowy objęty ochroną
— granica terenu zabytkowego objętego ochroną

PRZEZNACZENIE TERENÓW

MN teren zabudowy mieszkaniowej jednorodzinnej

MN/U teren zabudowy mieszkaniowo-usługowej

UT teren usług turystyki

RM teren zabudowy zagrodowej

R teren rolniczy

T teren infrastruktury technicznej - telekomunikacja

K teren infrastruktury technicznej - kanalizacja sanitarna

KDGP teren komunikacji publicznej - droga główna ruchu przyspieszonego

KDZ teren komunikacji publicznej - droga zbiorcza

KDL teren komunikacji publicznej - droga lokalna

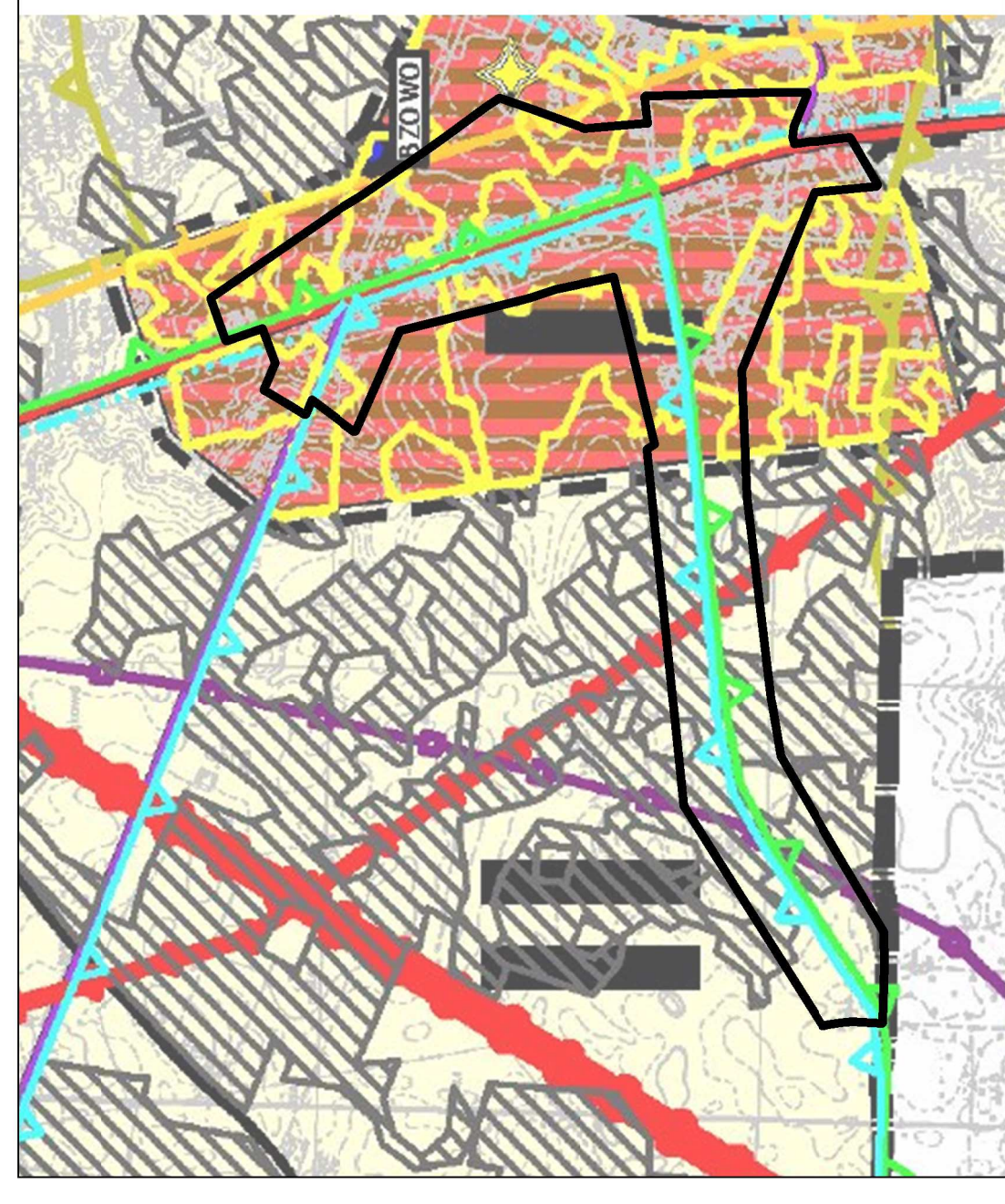
KDW teren komunikacji - droga wewnętrzna

ISTNIEJĄCE NAPIĘTRZNE LINIE ELEKTROENERGETYCZNE Z PASAMI TECHNOLOGICZNYMI:

— istniejąca napowietrzna linia elektroenergetyczna 110kV z pasem technologicznym o szerokości po 15m od skrajnych przewodów linii

— istniejąca napowietrzna linia elektroenergetyczna 15kV z pasem technologicznym o szerokości 14m, po 7m od osi linii

WYRYS ZE STUDIUM UWARUNKOWAŃ I KIERUNKÓW ZAGOSPODAROWANIA PRZESTRZENNEGO GMINY WARLUBIE



— granica obszaru objętego planem

ETAP PRAC:

projekt do wyłożenia

29.04.2022 r.

JEDNOSTKA PROJEKTOWA:

A_PLAN Usługi urbanistyczne Agnieszka Wydra
ul. Grudziądzka 45, 86-302 Nowa Wieś