

z dnia 12 maja 2011 r.

w sprawie przekazania w użytkowanie nieruchomości stanowiących własność

Gminy Warlubie położonych w Bzowie

Na podstawie art. 18 ust. 1 i 2 pkt 9 lit. a ustawy z dnia 8 marca 1990 roku o samorządzie gminnym (Dz.U. z 2001 r. Nr 142, poz.1591, z późn.zm¹) oraz art. 37 ust. 4 ustawy z dnia 21 sierpnia 1997 roku o gospodarce nieruchomościami ((Dz. U. z 2010 r. Nr 102, poz. 651, z późn. zm²) uchwala się, co następuje:

- § 1.** 1. Wyraża zgodę na przekazanie w użytkowanie nieruchomości wraz z budowlami:
- działki nr 3 ark 1 obręb geodezyjny Bzowo o powierzchni 0,321 ha, oznaczenie Tr KW 28200 (na działce usytuowany jest schron nr 2) ,
 - działki nr 6 ark 1 obręb geodezyjny Bzowo o powierzchni 0,155 ha, oznaczenie Tr KW 28200 (na działce usytuowany jest schron nr 3 i 4).

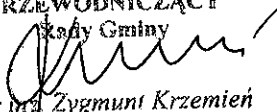
Nieruchomości opisane są w załączniku do niniejszej uchwały.

2. Umowa użytkowania obowiązuje na czas określony tj. 10 lat od chwili jej podpisania. Jako użytkownika wskazuje się Towarzystwo Przyjaciół Dolnej Wisły z siedzibą w Grucznie.

3. Przeznacza się przedmiot użytkowania na utworzenie zimowisk zastępczych dla nietoperzy.

§ 2. Wykonanie uchwały powierza się Wójtowi Gminy Warlubie.

§ 3. Uchwała wchodzi w życie z dniem podjęcia.

PRZEWODNICZĄCY
Rady Gminy

mgr inż. Zygmunt Krzemień

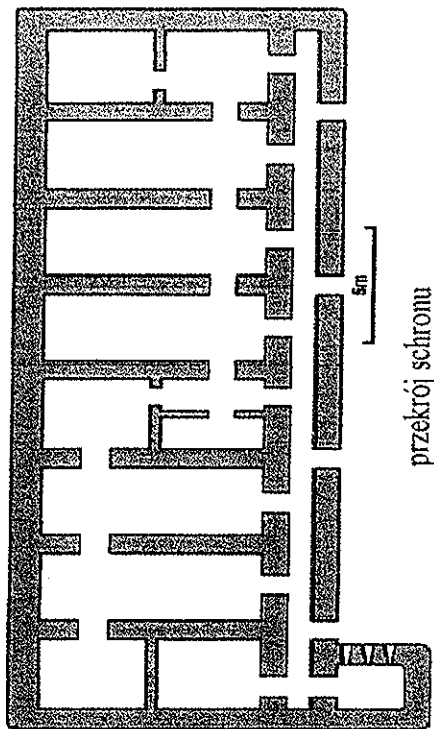
¹ Zmiany niniejszej ustawy zostały ogłoszone w Dz. U.: z 2002 r. Nr 23, poz. 220, Nr 62, poz. 558, Nr 113, poz. 984, Nr 153, poz. 1271 i Nr 214, poz. 1806, z 2003 r. Nr 80, poz. 717 i Nr 162, poz. 1568, z 2004 r. Nr 102, poz. 1055, Nr 116, poz. 1203 i Nr 167, poz. 1759, z 2005 r. Nr 172, poz. 1441 i Nr 175, poz. 1457, z 2006 r. Nr 17, poz. 128 i Nr 181, poz. 1337, z 2007 r. Nr 48, poz. 327, Nr 138, poz. 974 i Nr 173, poz. 1218, z 2008 r. Nr 180, poz. 1111 i Nr 223, poz. 1458, z 2009 r. Nr 52, poz. 420 i Nr 157, poz. 1241 oraz z 2010 r. Nr 28 poz. 142 i 146, Nr 40, poz. 230 i Nr 106, poz. 675.

² Zmiany tekstu jednolitego wymienionej ustawy zostały ogłoszone w Dz. U. z 2010 r. Nr 106, poz. 675, Nr 143, poz. 963 i Nr 155, poz. 1043, Nr 197, poz. 1307 i Nr 200, poz. 1323.

Załącznik nr 1 do Uchwały Rady Gminy Warlubie Nr 43/VII/11 z dnia 12.05.2011 r w sprawie: przekazania w użytkowanie nieruchomości stanowiących własność Gminy Warlubie położonych w Bzowie

Adaptacja schronów piechoty w Bzowie na zimowiska dla nietoperzy

Ośmiokomorowe schrony piechoty IR (niemiecka nazwa Infanterieraum) z własną maszynownią, kuchnią i latryną (ze strzelnicami flankującymi wejścia do schronu). Powstały w czasie rozbudowy mobilizacyjnej w latach 1914-15. Załoga liczyła 1-2 plutony piechoty tj. 60-120 ludzi.



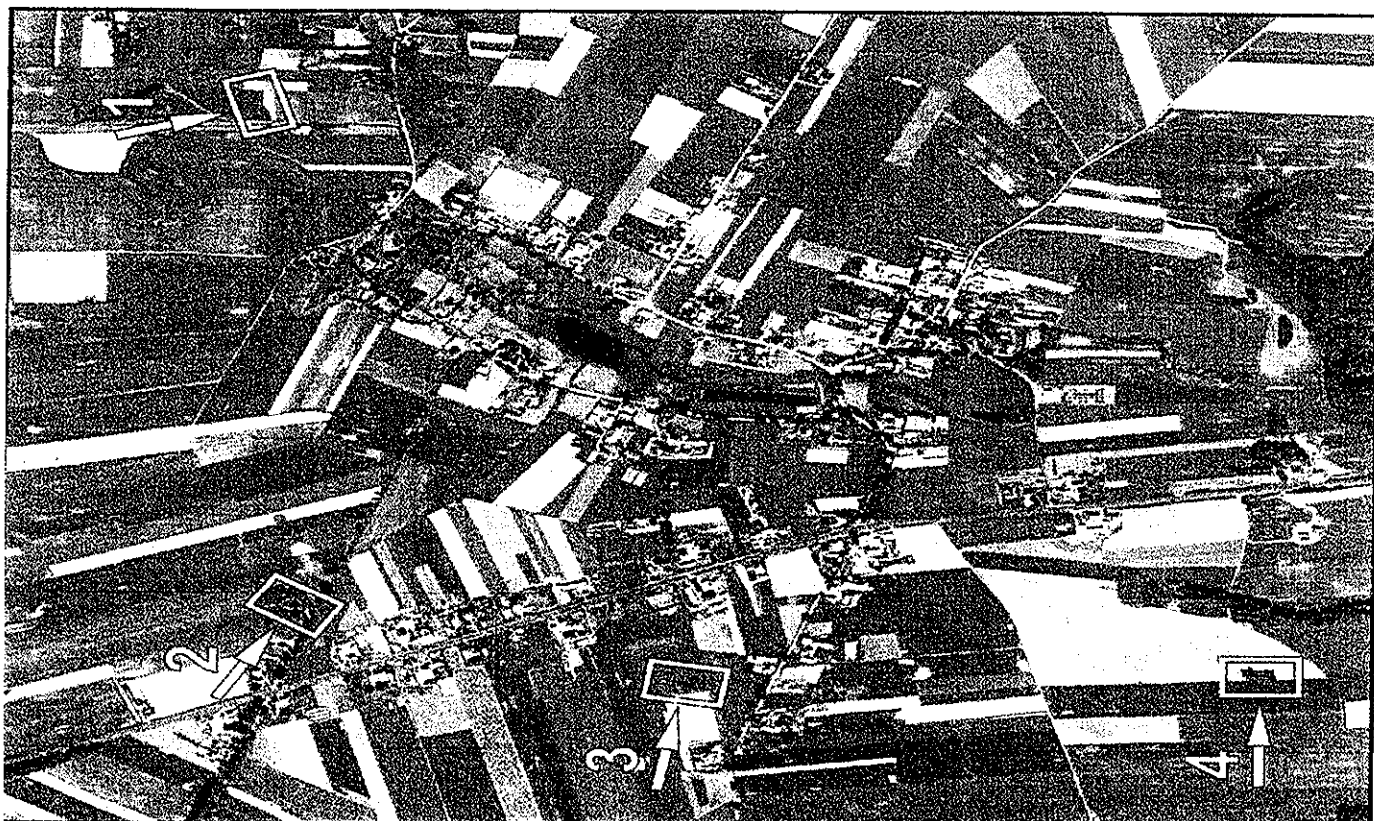
Właściciele działek na których zlokalizowane są schrony:

schrony 1: Pani Dominika Sadowska
(dz. nr 21/5, ark. 1, pow. gr 5.0917, oznaczenie: RIIB 1.1000RIVa
2.5267S-RIIB 0.2130PsV 0.4450W 0.0140N 0.7930)

schrony 2: Gmina Warlubie
(dz. nr 3, ark. 1, pow. gr. 0.3210, oznaczenie Tr)

schrony 3: Gmina Warlubie
(dz. nr 6, art. 5, pow. gr. 0.1550, oznaczenie Tr)

schrony 4: Gmina Warlubie
(dz. nr 6, ark. 5, pow. gr. 0.1690, oznaczenie Tr)

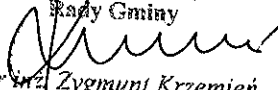


Uzasadnienie

*do uchwały Rady Gminy Warlubie Nr VI/43/11 z dnia 12.05.2011 r.
w sprawie przekazania w użytkowanie nieruchomości stanowiących własność
Gminy Warlubie położonych w Bzowie*

Na nieruchomościach nr 3 i 6 położonych w obrębie geodezyjnym Bzowo znajdują się trzy schrony piechoty z lat 1914-1915. Schrony spełniają warunki dla utworzenia zimowisk zastępczych dla nietoperzy w ramach projektu „Ochrona gatunków zagrożonych z rejonu Dolnej Wisły”. Po adaptacji obiekty w okresie wrzesień – kwiecień będą służyły jako zimowiska dla nietoperzy, natomiast w okresie letnim mogą być udostępnione do celów turystycznych. Takie rozwiązanie zwiększy atrakcyjność gminy Warlubie, ponieważ zaadaptowane obiekty będą ciekawym miejscem odwiedzin turystów tym bardziej, że znajdują się w dogodnym położeniu komunikacyjnym.

Zasadne jest przekazanie w użytkowanie przedmiotowych nieruchomości wraz z budynkami Towarzystwu Przyjaciół Dolnej Wisły w celu zagospodarowania ich na zimowiska zastępcze nietoperzy.

PRZEWODNICZĄCY
Rady Gminy

mgr inż. Zygmunt Krzemień