

PROJEKT PRZEBUDOWY DROGI GMINNEJ

OBIEKT: Droga gminna na dz. nr ew. 33 w m. Bzowo

INWESTOR: Gmina Warlubie, ul. Dworcowa 15
86-160 Warlubie

BRANŻA: DROGOWA

KOD CPV: 45233142-6
Roboty budowlane w zakresie naprawy
i przebudowy dróg

**NAZWA
OPRACOWANIA:** Przebudowa drogi gminnej w m. Bzowo

WYSZCZEGÓLNIENIE	IMIĘ I NAZWISKO	PODPIS
Opracował	mgr inż. Adam Meller	

Świecie, grudzień 2017 r.

OPIS TECHNICZNY

do projektu przebudowy drogi gminnej w m. Bzowo

1. PODSTAWA OPRACOWANIA PROJEKTU

Niniejszy projekt opracowano na podstawie:

- ▲ Rozporządzenia Ministra Transportu i Gospodarki Morskiej z dnia 2 marca 1999 r. w sprawie warunków technicznych, jakim powinny odpowiadać drogi publiczne i ich usytuowanie (Dz. U. z 1999 r., Nr 43, poz. 430),
- ▲ uzgodnień z inwestorem,
- ▲ katalog typowych elementów drogowych KPED,
- ▲ innych obowiązujących norm, normatywów i przepisów,
- ▲ inwentaryzację w terenie,
- ▲ mapy ewidencyjnej w skali 1:1000

2. PRZEDMIOT OPRACOWANIA

Przedmiotem opracowania jest przebudowa drogi gminnej na dz. nr ew. 33 w miejscowości Bzowo.

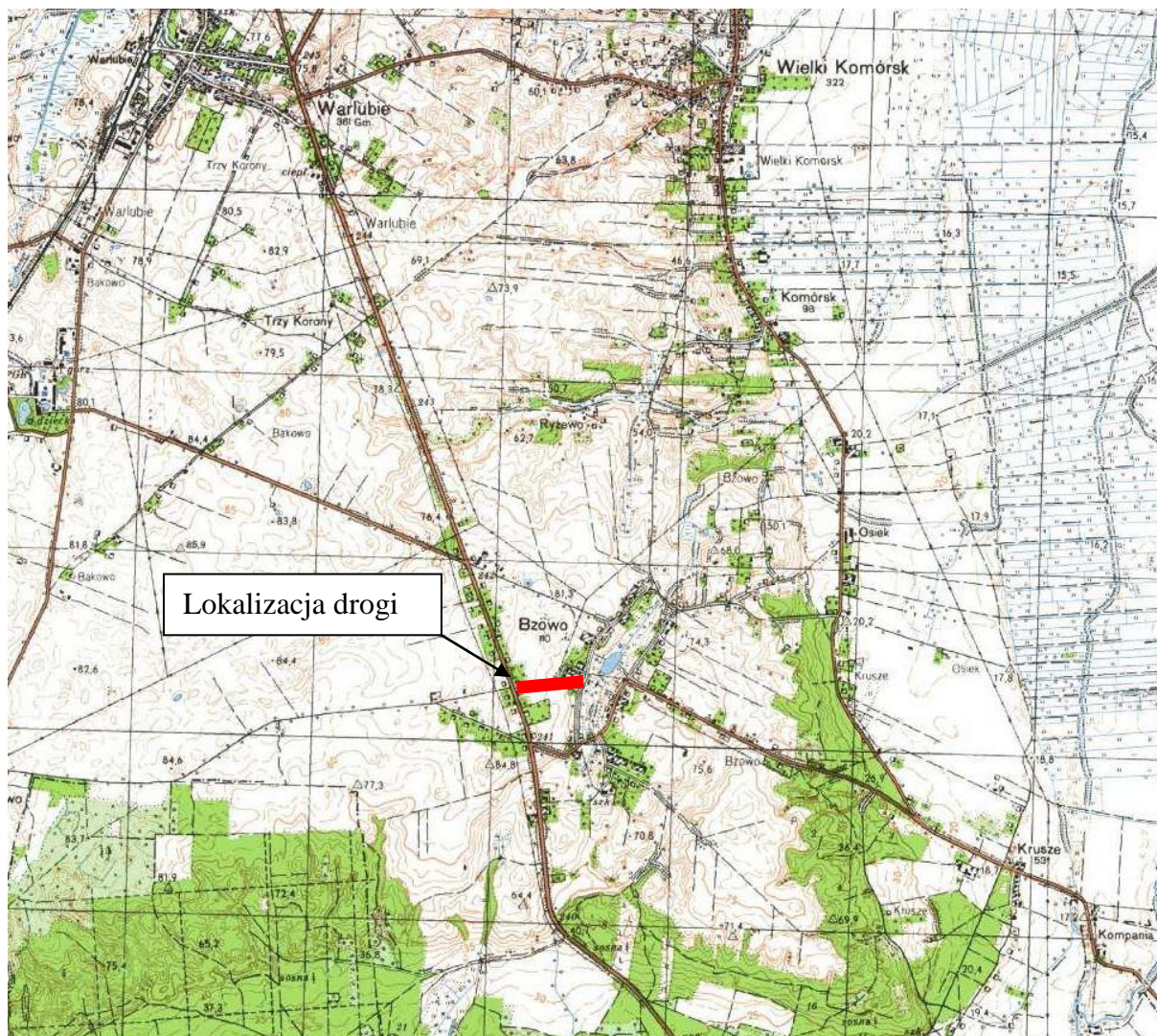
Przebudowa drogi będzie polegała na:

- robotach pomiarowych,
- usunięciu warstwy ziemi urodzajnej,
- mechaniczne profilowanie i zagęszczenie podłoża,
- wykonanie podbudowy z kruszywa łamanego,
- ustawienie krawężników betonowych,
- czyszczenie i skropienie nawierzchni,
- ułożenie w-wy wiążącej gr. 3 cm,
- skropienie asfaltem,
- ułożenie w-wy ścieralnej gr. 4 cm,
- wykonanie nawierzchni zjazdów,
- wykonanie poboczy gruntowych,
- oznakowanie drogi,
- inwentaryzacja powykonawcza.

Przebudowa drogi gminnej zlokalizowana jest na działce:

Obręb Bzowo: nr 33. Działka stanowią własność Gminy Warlubie.

Lokalizacja drogi przewidzianej do przebudowy:



3. STAN ISTNIEJACY

3.1 Układ sytuacyjny

Przewidziana do przebudowy droga gminna posiada nawierzchnię gruntową, w której występują wyboje i ubytki.

Droga obsługuje ruch lokalny na terenie miejscowości Bzowo.

4. ROZWIĄZANIE PROJEKTOWE

4.1 Parametry projektowanej drogi

Parametry techniczne

▲ kategoria ruchu	KR1
▲ klasa dróg	D („dojazdowa”)
▲ szerokość jezdni	4,0 m
▲ szerokość pobocza	0,75 m
▲ długość odcinka	0,39 km

4.3 Konstrukcja nawierzchni

Na podstawie rozporządzenia Ministra Transportu i Gospodarki Morskiej z dnia 2 marca 1999 r. w sprawie warunków technicznych jakim powinny odpowiadać drogi publiczne i ich usytuowanie (Dz. U. Nr 43 poz.430), a także warunków gruntowo-wodnych projektuje się następujące konstrukcje nawierzchni:

Konstrukcja jezdni:

- Warstwa ścieralna z AC11s gr. 4 cm,
- Warstwa wiążąca z AC11w gr. 3 cm,
- Podbudowa z kruszywa łamanego 0/31,5 gr. 5 cm,
- Podbudowa z destruktu bet. 0/63 mm.

Szczegóły rozwiązań konstrukcyjnych pokazano w części rysunkowej projektu.

5. Odwodnienie

Obecnie odwodnienie drogi jest odwodnieniem grawitacyjnym powierzchniowo na teren zielony pasa drogowego. W trakcie przebudowy drogi nie przewiduje się rozbudowy i przebudowy odwodnienia. Wody roztopowe i opadowe tak jak obecnie odprowadzane za

pomocą spadków podłużnych i poprzecznych. Wody roztopowe i opadowe nie będą odprowadzane na tereny działek sąsiednich.

6. Urządzenia obce

Nie przewiduje się zasadniczych zmian w zakresie infrastruktury podziemnej i naziemnej. Inwestycja nie koliduje z infrastrukturą podziemną. Uzgodnienia z gestorami sieci w załączeniu.

7. Organizacja ruchu

W ramach przebudowy drogi planuje się oznakowanie tego odcinka znakami pionowymi. Projekt stałej organizacji ruchu w załączeniu.

Opracował:
mgr inż. Adam Meller